

**SCHEMA TETTONICO DEL MARGINE LAZIALE**

FACCENNA C. - FUNICIELLO R. - MARRA F.

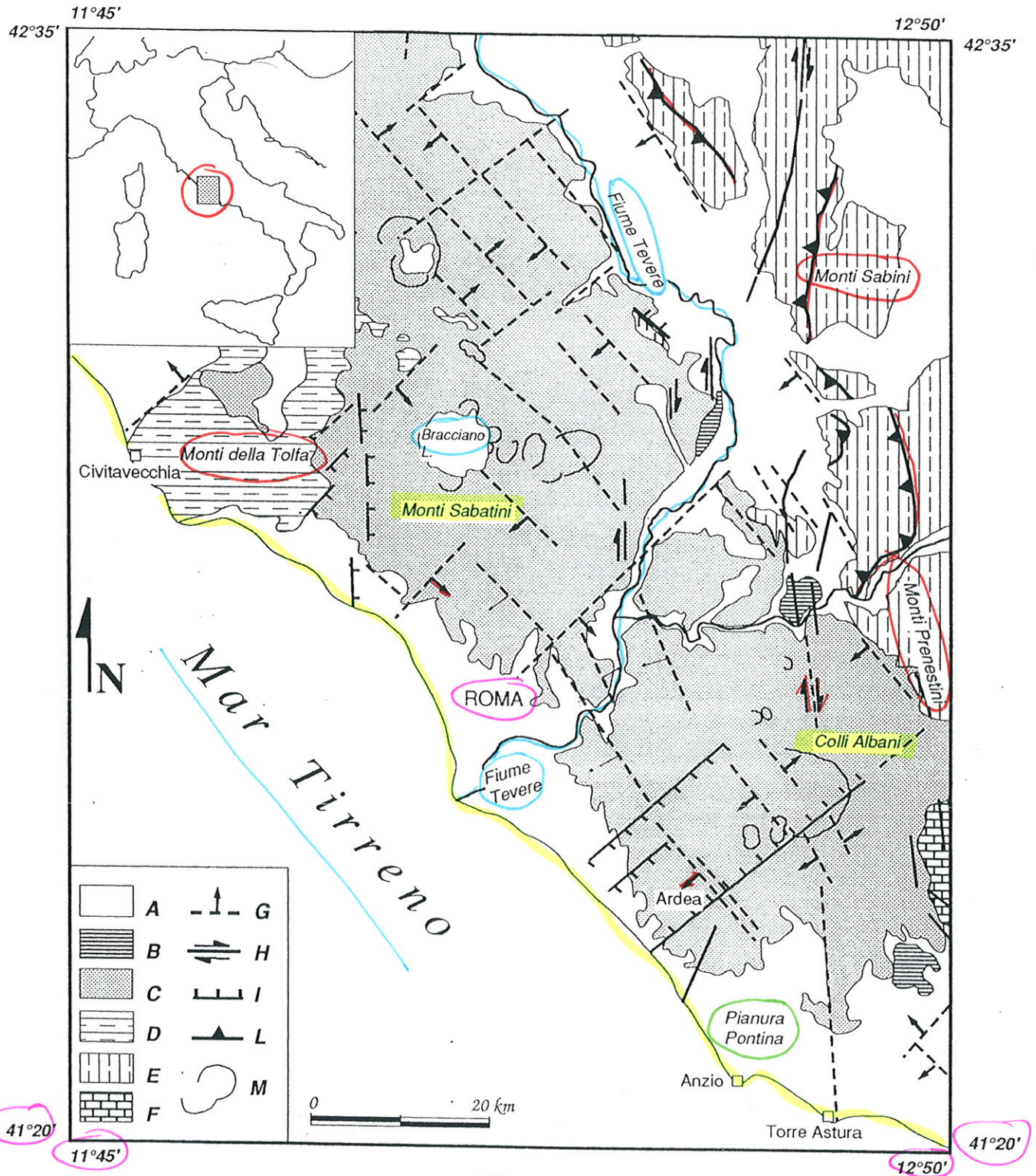


Fig. 2. - **Schema tettonico semplificato del margine laziale.** Legenda: (A) depositi sedimentari dei cicli «neo-autoctoni» e depositi costieri (Messiniano-Pleistocene), (B) depositi travertinosi (Quaternario), (C) depositi vulcanici (Pliocene-Pleistocene), (D) unità dei Monti della Tolfa (Cretacico sup.-Eocene), (E) serie calcareo-silico-clastiche-marnose «sabine» (Triassico superiore-Miocene); (F) serie carbonatiche dei Monti Lepini (Cretacico superiore); (G) faglie, principalmente sepolte, bordiere dei bacini subsidenti con movimento prevalentemente normale; la freccia indica la parte ribassata, (H) faglie con movimento prevalentemente trascorrente, (I) faglie con movimento prevalentemente normale; i trattini indicano la parte ribassata; (L) principali fronti di sovrascorrimento; (M) Orli di caldere e crateri.